



SCHLOSS BRUCHSAL
Bruchsal Palace



Zugänge

Stufenlose Zugänge

- A** Zugang „nördlicher Bandhof“
- B** Zugang „südlicher Bandhof“
- C** Zugang Franz-Bläsi-Straße
- D** Zugang Zollhallenstraße
- E** Feichtmayrstraße

weitere Zugänge

- F** Asamstraße

Rampen innerhalb des Schlossgartens

- G** nördlicher Schlossgarten
- H** Mittelachse
- I** südlicher Schlossgarten

Sehenswürdigkeiten

- 1** Corps de Logis (Hauptbau), Kasse und Shop
- 2** Hofkirche
- 3** Ehrenhof
- 4** Amalienbrunnen
- 5** Damianstor/Kunstverein
- 6** Schlossterrasse
- 7** Kastanienallee mit Skulpturen
- 8** Ententeich
- 9** Rosengarten
- 10** Spielplatz

Stufenlose Zugänge

A Zugang „nördlicher Bandhof“



Die Zugangsbreite beträgt links und rechts des Pollers jeweils 145cm.

B Zugang „südlicher Bandhof“



Die Zugangsbreite beträgt links und rechts des Pollers jeweils 145cm.

C Zugang Franz-Bläsi-Straße



Die Zugangsbreite beträgt 185 cm.

D

Zugang Zollhallenstraße



Breite der Rampe

Die Breite der Rampe beträgt 185 cm.

Neigung der Rampe

Die maximale Längsneigung der Rampe beträgt 10%.

Zugang über die Treppe

Links und rechts der Rampe befinden sich jeweils eine Treppe

Stufenanzahl: 6 Treppenstufen

Stufenhöhe: jeweils 14 cm

Handlauf: ohne Handlauf

E Feichtmayrstraße



Die Zugangsbreite beträgt 85 cm.

Weitere Zugänge

F Asamstraße



Die Zugangsbreite beträgt 90 cm.

Stufenanzahl: 3 Treppenstufen

Stufenhöhe: jeweils 14 cm

Handlauf: ohne Handlauf

Rampen innerhalb des Schlossgartens

G nördlicher Schlossgarten



Breite der Rampe

Die Breite der Rampe beträgt 125 cm.

Neigung der Rampe

Die maximale Längsneigung der Rampe beträgt 10%.

Zugang über die Treppe

Seitlich der Rampe befindet sich eine Treppe

Stufenanzahl: 2 Treppenstufen

Stufenhöhe: jeweils 14 cm

Handlauf: ohne Handlauf

H Mittelachse



Breite der Rampe

Die Breite der Rampe beträgt 450 cm.

Neigung der Rampe

Die maximale Längsneigung der Rampe beträgt 13%.

I südlicher Schlossgarten



Breite der Rampe

Die Breite der Rampe beträgt 125 cm.

Neigung der Rampe

Die maximale Längsneigung der Rampe beträgt 10%.

Zugang über die Treppe

Seitlich der Rampe befindet sich eine Treppe

Stufenanzahl: 2 Treppenstufen

Stufenhöhe: jeweils 14 cm

Handlauf: ohne Handlauf

Bodenbeschaffenheit

Schlossgarten

Bitte beachten Sie, dass die Wege im Schlossgarten mit einer wassergebundenen Oberfläche (Splitt / Schotter) bedeckt sind.



Ehrenhof

Bitte beachten Sie, dass der Ehrenhof (Vorplatz) des Schlosses mit Kopfsteinpflaster bedeckt ist.



Sitzgelegenheiten



Im Schlossgarten und im Ehrenhof stehen viele Sitzgelegenheiten zur Verfügung

Sanitäreanlagen



Im Ehrenhof befinden sich öffentliche Sanitäreanlagen

Öffnungszeiten: täglich von 7:30 bis 17:00 Uhr

Anzahl: Damen: 3 Toilettenkabinen

Herren: 2 Toilettenkabinen und 4 Urinale

Der Zugang zum Toilettengebäude verfügt über eine Stufe mit einer Höhe von 11 cm.

Im Schlosshauptgebäude stehen Sanitäreanlagen für Gäste mit Behinderung zur Verfügung.

Gastronomie

Unsere Empfehlungen für eine Stärkung vor oder nach Ihrem Besuch im Schloss und Schlossgarten Bruchsal

Schlosscafé Bruchsal



Das Schlosscafé Bruchsal befindet sich auf dem Ehrenhof von Schloss Bruchsal und verwöhnt seine Gäste mit gut bürgerlicher Küche sowie Kaffee und Kuchen.

Der Außenbereich ist stufenlos begehbar.

Der Zugang zum Innenbereich verfügt über 4 Stufen mit einer Höhe von jeweils 17 cm. Ein Handlauf ist vorhanden.

Die Sanitäreinrichtungen befinden sich im Untergeschoss und sind über eine Wendeltreppe erreichbar. Die Wendeltreppe verfügt über einen Handlauf.

Es sind keine Toiletten für Gäste mit Behinderung vorhanden.

Gasthaus zum Bären



Das Gasthaus zum Bären befindet sich 200 Meter vom Schloss entfernt und ist stufenlos erreichbar.

Gäste werden hier mit gut bürgerlicher Küche verwöhnt.

Der Zugang zum Innenbereich verfügt über 7 Stufen mit einer Höhe von jeweils 17 cm. Ein Handlauf ist vorhanden.

Die Sanitäreinrichtungen befinden sich im Innenbereich und sind stufenlos erreichbar. Es sind keine Toiletten für Gäste mit Behinderung vorhanden.

Anfahrt

Parkplatz

Auf dem „Gymnasiumsparkplatz“, welcher an den Ehrenhof angrenzt, ist ein Parkplatz für Gäste mit Behinderung vorhanden.

Der Parkplatz ist ungefähr 100 Meter vom Eingang mit der Rampe entfernt.



Straßenbahnhaltestelle „Schlossgarten“

Ab Karlsruhe Hauptbahnhof oder Bruchsal Bahnhof mit S 32 Richtung Menzingen oder S 31 Richtung Odenheim bis Haltestelle „Schlossgarten“. Die Haltestelle ist 150 Meter vom Schlossgarten und 500 Meter vom Schloss entfernt. Die Haltestelle ist stufenlos zugänglich.



Sehenswürdigkeiten

Schloss Bruchsal gehört zu den schönsten Bauwerken im Kraichgau und das nicht nur wegen der prunkvollen Innenräume: Rund ums Schloss haben sich zahlreiche Nebengebäude und Sehenswürdigkeiten erhalten – ein vierteiliges Ensemble, das Einblick gibt in das Leben und Funktionieren einer barocken Residenz.

Der Schlossgarten ist ganzjährig geöffnet. Der Aufenthalt ist von Sonnenaufgang bis Einbruch der Dunkelheit, längstens bis 22:00 Uhr, gestattet

1

Corps de Logis/ Schlosshauptgebäude mit Kasse und Shop





Die Hofkirche Bruchsal ist eine ursprünglich 1724 erbaute Kirche im südlichen Kammerflügel der barocken Schlossanlage in Bruchsal. Die im März 1945 in Folge eines Bombardements ausgebrannte Anlage wurde in den 1960er Jahren wieder aufgebaut – wobei die Hofkirche eine moderne Ausstattung erhielt.

Die Hofkirche ist tagsüber frei zugänglich.

Die Hofkirche ist über vier Treppenstufen mit einer Treppenhöhe von jeweils 18 cm erreichbar.

Der Treppenaufgang verfügt über einen beidseitigen Handlauf.

Der Innenraum der Hofkirche ist stufenlos gestaltet.

3 Ehrenhof



Der Ehrenhof bildet den stimmungsvollen Zugang zu Schloss Bruchsal. Begrenzt wird er durch das Torwachtgebäude, das Hofkontrollamt, das Hofzahlamt sowie die drei Flügel des Schlosses. Vertiefte Grünflächen mit Wasserbassins schmücken ihn – ungewöhnlich, denn bei anderen Schlössern war der Hof als leere Fläche für militärische Paraden und Empfänge gedacht.

Bitte beachten Sie, dass der Ehrenhof (Vorplatz) des Schlosses mit Kopfsteinpflaster bedeckt ist.

4 Amalienbrunnen



Der Amalienbrunnen erinnert an Amalie von Baden (1754-1832), die von 1806 bis zu ihrem Tod im Schloss Bruchsal lebte. Wegen seiner zehn Wasser speienden Schnecken auf den Beckenrändern wird der Brunnen im Volksmund oft auch als „Schneckenbrunnen“ bezeichnet.

Der Amalienbrunnen ist 100 Meter vom Schlosshauptgebäude entfernt und ist stufenlos erreichbar.

5 Damianstor/Kunstverein



Der Kunstverein Das Damianstor Bruchsal e.V. zeigt jährlich in vier Wechselausstellungen zeitgenössische bildende Kunst.

Das Damianstor ist 300 Meter vom Schlosshauptgebäude entfernt und ist stufenlos erreichbar.

Die Ausstellungsräume sind über eine enge Wendeltreppe zu erreichen.

6 Schlossterrasse



Die Gartenanlage beginnt direkt am Schloss mit der Gartenterrasse. Auf ihr sind drei Wasserbecken mit Springbrunnen. Nördlich und südlich liegen die Orangerien. Die Terrasse wird durch eine Balustrade und den vier Hellebardiere abgeschlossen.

Bitte beachten Sie, dass die Wege im Schlossgarten mit einer wassergebundenen Oberfläche (Splitt / Schotter) bedeckt sind.

Die Schlossterrasse ist 100 Meter vom Schlosshauptgebäude entfernt und ist stufenlos erreichbar.



Wie schon vor 300 Jahren wird der Weg entlang der Mittelachse von Kastanienbäumen und Sandsteinfiguren gesäumt. Der Schlossgarten von Schloss Bruchsal besitzt einen besonderen Schatz unter den Alleen, nämlich eine vierreihige historische Kastanienallee.

Das Figurenprogramm entlang der Kastanienallee verkörpert die vier Jahreszeiten und die vier Elemente – ein für Gärten des 18. Jahrhunderts typisches Figurenprogramm.

Die Skulpturen-Gruppe „Allegorie der Jahreszeiten“ zeigt auf der Südseite den „Frühling“ und „Winter“, auf der Nordseite den „Sommer“ und den „Herbst“.

Anschließend folgt die Skulpturen-Gruppe „Allegorie der vier Elemente“. Auf der Südseite befindet sich die „Luft“ und die „Erde“, auf der Nordseite das „Wasser“ und das „Feuer“.

8 Ententeich



Links und rechts der Mittelachse liegen verschlungene Wege, umgeben von vielen Bäumen. Dazwischen haben sich barocke Wasserbassins erhalten. Ein weiteres großes Becken wurde 1908 in einen Ententeich umgestaltet und durch Felsen ergänzt.

Der Ententeich ist 400 Meter vom Schlosshauptgebäude entfernt und ist stufenlos erreichbar.

9 Rosenrondell/Rosengarten



Die beiden Rondelle, die den seitlichen Abschluss der Anlage bilden, sind heute modern gestaltet.

Das nördliche Rondell ist ein Rosengarten. Das Beet ist durch Wege in vier Teile aufgeteilt und ist mit Rosen bepflanzt.

Sitzgelegenheiten innerhalb des Rosengartens bieten Platz zum Verweilen.

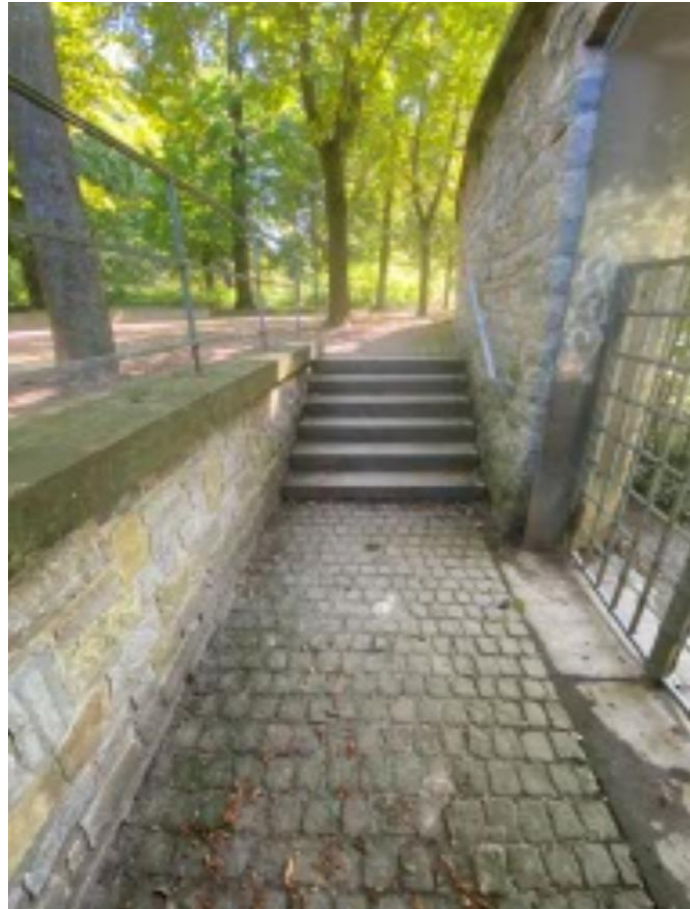
Das Rosenrondell/Rosengarten ist 450 Meter vom Schlosshauptgebäude entfernt.

Das Rosenrondell/Rosengarten ist über eine Treppe bestehend aus acht Treppenstufen mit einer Stufenbreite von jeweils 160 cm und einer Treppenhöhe von jeweils 15 cm erreichbar. Es ist ein Handlauf vorhanden. Die Breite des Tores beträgt 160 cm.

10 **Spielplatz**



Das südliche Rondell ist ein Spielplatz. Er ist geeignet für Kinder im Alter bis 14 Jahren. Der Spielplatz ist 450 Meter vom Schosshauptgebäude entfernt und ist über folgende Zugänge erreichbar:



Zugang über Schlossgarten

Über den Schlossgarten ist der Zugang zum Spielplatz über eine Treppe bestehend aus sechs Treppenstufen mit einer Stufenbreite von jeweils 160 cm und einer Treppenhöhe von jeweils 15 cm Zugang möglich.

Es ist ein Handlauf vorhanden.

Die Breite des Tores beträgt 160 cm.



Zugang über Franz-Bläsi-Straße

Über die Franz-Bläsi-Straße ist der Zugang zum Spielplatz stufenlos über eine Rampe möglich.

Die Breite der Rampe beträgt 310 cm.

Die Rampe befindet sich auf der rechten Seite des Zugangs „Franz-Bläsi-Straße“ zum Schlossgarten.

Die maximale Längsneigung der Rampe beträgt 10%.

- Zugang Zollhallenstraße:



Zugang über Zollhallenstraße

Über die Zollhallenstraße ist der Zugang zum Spielplatz stufenlos über eine Rampe möglich.

Die Breite der Rampe beträgt 190 cm.

Der Zugang befindet sich südlich und nur 100 Meter entfernt des Zugangs „Zollhallenstraße“.

Die maximale Längsneigung der Rampe beträgt 10%.

Es ist ein Handlauf vorhanden.

Daneben befinden sich insgesamt vier Treppenstufen mit einer Stufenbreite von jeweils 380 cm und einer maximalen Stufenhöhe von jeweils 14 cm.